



CAMINHO PORTUGUÊS | desde VALENÇA



11 Dias | 6 Etapas | 120 km

Saídas: Grupo Guiado, abril | maio | setembro | outubro | Autoguiado, todo ano.



Partimos da cidade portuguesa de Valença que fica a cerca de 120 km de Santiago. Essa é a distância mínima necessária para que os peregrinos recebam o tradicional certificado de "Compostela", garantindo que eles fizeram o Caminho de Santiago.

Inclui: Assistência 24h | Acompanhamento Peregrino | Recepção | Translados Espanha | Hospedagens: Madrid, Cidades do Caminho, Santiago | Tour: Santiago, Madrid, Muxía, Finisterra | Seguro | Transporte de Mochila | Roteiro Exclusivo | Guia (roteiros guiados).

HISTÓRIA



CITY TOUR



NATUREZA



CIDADES HISTÓRICAS



ROTEIRO: desde VALENÇA, Portugal

Tipo: Guiado em Grupos (2019) e Autoguiado (Ano Todo)

Duração: 11 Dias | 6 Etapas | 120Km

DIA	TRANSP	RECORRIDO	KM
1	-	Início Roteiro em Madrid ou Porto	-
2	-	Chegada Valeça do Minho	-
3	Etapa 1	Valença do Minho - O Porriño	20.1
4	Etapa 2	O Porriño - Redondela	15.2
5	Etapa 3	Redondela - Pontevedra	18.2
6	Etapa 4	Pontevedra - Caldas de Reis	23.0
7	Etapa 5	Caldas de Reis - Padrón	18.5
8	Etapa 6	Padrón - Santiago Compostela	25.2
9	-	Tour Santiago Compostela	-
10	-	Santiago Compostela - Madrid ou Porto	-
11	-	Fim Roteiro	-



O Caminho de Santiago desde Valença é um dos trechos mais populares de todo o Caminho de Santiago. Este trecho, de Valença a Santiago, é perfeita para aqueles peregrinos que querem capturar a essência do Caminho de Santiago. Teremos a oportunidade de nos aventurarmos em muitas caminhadas agradáveis, tudo enquanto desfrutamos da maravilhosa cozinha local. Esta rota é ideal para conhecer outros peregrinos e mergulhar no incrível cenário natural que nos acompanhará em todo o caminho. Caminharemos por belas florestas, terras agrícolas e aldeias rústicas seguindo trilhas e caminhos cercados por paredes de pedra. Poderemos admirar a bela paisagem verde que é tão característica da Galícia. No final desta etapa, chegaremos ao nosso destino: **Santiago de Compostela**.

Em Santiago de Compostela podemos receber o nosso certificado de "Compostela" e visitar a bela cidade velha, que foi declarada Patrimônio Mundial pela UNESCO.



INCLUI: PLANEJAMENTO | ORGANIZAÇÃO | LOGÍSTICA

- **Antes do Caminho:** informação sobre o Caminho, escolha, planejamento, logística e organização do Roteiro do Caminho de Santiago que melhor se adapta ao sua disponibilidade, investimento, conhecimento e condição física.
- **Em Madrid:** traslados, hospedagem, guarda bagagens.
- **Durante o Caminho:** apoio logístico, acompanhamento do roteiro, ponto de contato durante o Caminho para eventuais necessidades e demandas.

Criamos uma empresa local, temos a capacidade e flexibilidade para adaptar os nossos programas de acordo com as suas preferências! Buscamos um estado de qualidade durante todo o processo, desde a contratação até a finalização do roteiro. Fazemos questão de monitorar todos os dias, buscando informação, atualizando o seu dia a dia no Caminho, agindo quando solicitado durante a Caminhada. Resumindo o peregrino percorre o Caminho e a distância, acompanhamos e monitoramos a sua caminhada.



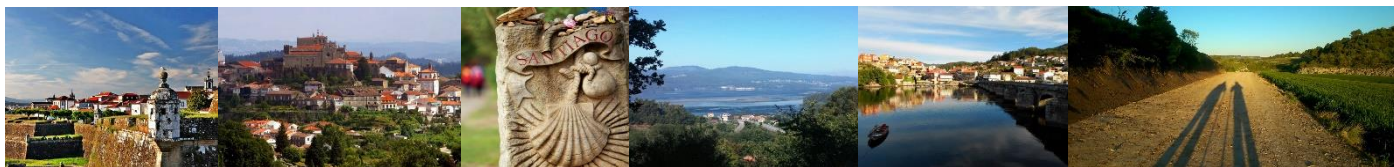
DIA 1 CHEGADA NO PORTO ou MADRID | TOUR PORTO

O Porto é uma das cidades mais antigas na Europa, e recebeu seu nome dos romanos, que a chamaram de Portus Cale, seu nome celta original. Milênios mais tarde, o centro histórico do Porto foi proclamado Patrimônio Mundial pela UNESCO em 1996. Ao caminhar pelas belas avenidas do Porto, suas grandes praças públicas, e vielas atmosféricas pavimentadas com pedras no distrito da Ribeira, você certamente conseguirá sentir sua rica e variada história. Vá até a Praça da Ribeira para sentir a atmosfera em um bar ou restaurante local, relaxar perto da fonte ou apenas para ver as pessoas circularem.

Walking Tour: Porto ou Madrid Free Walking Tour é uma experiência incrível e uma ótima maneira de explorar a partir de uma perspectiva local. Você terá uma experiência divertida e interativa, cobrindo as principais atrações.

Reunião de Ajustes: apresentação detalhada do roteiro, dúvidas e checagem de mochila e vestuário. Caso seja necessário, a critério do peregrino, acompanhamos as lojas de equipamento de esporte para comprar o necessário.

Hospedagem em O Porto ou Madrid: quarto duplo ou individual padrão 2* e 3* ou Airbnb.



DIA 2 SAÍDA DE PORTO ou MADRID | CHEGADA EM VALENÇA

Aqui começa a jornada do Caminho:

- **Roteiro Guiado:** para aqueles que estão em grupo, o guia irá acompanhá-los em todo o trajeto.
- **Roteiro Auto-Guiado:** daremos todo o suporte a distância, programação e detalhes do roteiro. E iremos monitorá-lo diariamente.

VALENÇA: Conhecer a Fortaleza de Valença, é percorrer as memórias de 2000 anos das páginas mais marcantes das aventuras históricas de Portugal e Espanha. Uma joia da arquitetura militar abaluartada, com 5 Km de muralha, uma Fortaleza Viva e multicultural. O casario, as construções militares, as igrejas, as vistas para o rio Minho, a antiga ponte metálica e Tui medieval completam-se num quadro singular.

Valença, bastião militar da defesa da independência de Portugal é, hoje, um espaço aberto ao mundo e símbolo das relações entre Portugal e Espanha. A Fortaleza e os sabores únicos da gastronomia com o bacalhau, os vinhos e a doçaria são um convite irresistível a sentir Valença.

Hospedagem: em todas as cidades do Caminho e Santiago hotel, pensão, albergue sendo quarto duplo ou individual com padrão 2* e 3*.

DIA 3 ao DIA 8 | 6 Etapa | de VALENÇA a SANTIAGO

Etapa 1, de VALENÇA a PORRIÑO

Saindo de Valença, encontraremos logo em seguida Tuí é uma bela cidade galega. É aconselhável levar algum tempo para explorar suas ruas, especialmente a Plaza de San Fernando, de onde podemos ver a magnífica Catedral de Tui, que data do século XII. De Tuí seguimos em direção ao Caminho de Barca. Deste ponto cruzaremos o Túnel de Monxas e começaremos uma subida forte até o Punte da tomada de fôlego de San Telmo. Continuaremos nossa rota até chegarmos a O Porriño.

Etapa 2, de PORRIÑO a REDONDELA

Quando sairmos de O Porriño, continuaremos nossa rota ao longo do vale do Louro. Depois de subir uma pequena colina, chegaremos ao Hermitage de Santiaguíño de Antas, um lugar ideal e encantador para descansar e relaxar um pouco as suas pernas. Depois, continuaremos o caminho através dos pinhais, chegaremos à aldeia de Setefontes, passaremos por Aracade e depois chegaremos ao Redondela.

Etapa 3, de REDONDELA a PONTEVEDRA

Ao longo da rota hoje cruzaremos o rio Verdugo em Ponte Sampaio. Esta ponte é onde o exército de Napoleão sofreu a maior derrota na Galiza. De Ponte Sampaio continuaremos nossa jornada por um caminho de paralelepípedos que nos levará à Igreja de Santa María do século XIII. A partir daqui podemos ver algumas magníficas vistas da baía de Vigo enquanto continuamos a nossa rota para Pontevedra.

Etapa 4, de PONTEVEDRA a CALDAS DE REIS

Uma vez que saímos de Pontevedra, a rota nos levará através de florestas de pinheiros e eucaliptos e castanheiras até chegarmos à cidade de Ponte Cabras, onde é aconselhável visitar a casa paroquial de Santa María de Alba. Também podemos visitar uma estátua de Santiago no Lombo da Maceira, esta estátua é famosa desde que Santiago é apoiada em uma vara que indica o Caminho. Antes de chegar a Caldas de Reis, cruzaremos Tivo, famosa por sua bela fonte e lavanderia pública.

Etapa 5, de CALDAS DE REIS a PADRÓN

Depois de sair de Caldas de Reis, cruzaremos o rio Umia. Graças às águas termais, a cidade de Caldas de Reis é famosa desde os tempos romanos. Continuaremos nossa rota pelas florestas e subiremos até a cidade de Santa Mariña. Uma vez alcançada a cidade, começaremos a descida até cruzar o rio Fontenlo até chegar à cidade de Padrón. A lenda diz que quando o corpo de Santiago foi transportado para Compostela de navio, Padrón foi o primeiro a chegar em terra.

Etapa 6, de PADRÓN a SANTIAGO DE COMPOSTELA

De Padrón a Santiago de Compostela nossa estrada passará por cidades pequenas até chegarmos ao histórico santuário de A Esclavitude. Lá podemos ver os sons da fortaleza de Castro Lupario. De Agros dos Monteiros podemos ver as torres da Catedral de Compostela. Passaremos pela ruína do Castelo de A Rocha Vella ao nos aproximarmos de Santiago de Compostela. Quando chegarmos a Santiago, poderemos admirar sua rica arquitetura local e desfrutar de seu centro histórico declarado Patrimônio da Humanidade pela UNESCO. Precisamos chegar a tempo a Santiago para participar da Missa do Peregrino.



DIA 09 | visita a MUXÍA e FINISTERRA, 65km de SANTIAGO

Muxía, junto ao Santuário de "Nosa Señora da Barca", maravilhosamente localizado em frente ao mar. Lugar onde, segundo a tradição, nossa Senhora apareceu ao apóstolo São Tiago. Grande cenário em frente ao mar atlântico áspero.

Finisterre é o fim do mundo antigo, lugar onde os peregrinos que vêm a Compostela encontram a imensidão do oceano. Pare no farol, o mais importante da Costa da Morte, cuja luz guiou os navios nesta perigosa costa. Também incluiu um café / chá no recentemente restaurado "Hotel O Semaforo de Fisterra", localizado no topo da capa.

Ézaro, uma visita à cachoeira espetacular do rio Xallas que corre para o mar, o único caso na Europa.

Muros, claramente influenciado pela cultura galega e tradição onde o mar é o personagem principal. Cidade velha interessante e pitoresca, onde há um grande número de restaurantes que nos dará a oportunidade de saborear a gastronomia local. Tempo livre para almoço e retorno a Santiago.

Santiago de Compostela, retornando para a cidade ainda sobrá tempo para compras, passear pelo Centro Históricos e desfrutar da gastronomia e das belezas dos monumentos da cidade.

Hospedagem em Santiago: quarto duplo ou individual padrão 2* e 3*.

DIA 10 retorno MADRID ou PORTO | DIA 11 FIM ROTEIRO

No dia 10, retornaremos para MADRID ou PORTO. Antes de retornar para o Brasil ainda sobrá um tempo para compras e passeios.

Compras: A grande atração no quesito compras é a rede El Corte Inglés, que domina a Espanha. É como um shopping, onde você encontra todo tipo de produto. Existem ruas onde existem grandes lojas de marcas: Gran Vía, Calle de Fuencarral, Calle de Preciados e a Calle Carmem. Para brasileiros, existe reembolso de impostos que chega a 13%.

Passeios por MADRID ou PORTO: parques, centro histórico, museus, etc.

Hospedagem Airbnb: temos um apartamento próximo ao centro para recepção e alojamento dos peregrinos em quarto exclusivo.

GASTRONOMIA MADRID | CAMINHO DE SANTIAGO

Em Madrid você irá encontrar todas os pratos típicos espanhóis, além das famosas tapas e churros com chocolate.



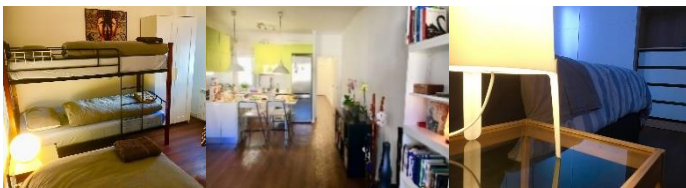
HOSPEDAGEM CAMINHO DE SANTIAGO

Todos os quartos têm banheiro privativo e todas as comodidades necessárias para garantir seu conforto. Nossas acomodações foram selecionadas para garantir seu descanso e relaxamento para que tenha uma estadia agradável ao longo do Caminho de Santiago.



HOSPEDAGEM MADRID

Temos um apartamento próximo ao centro para recepção e alojamento dos peregrinos em quarto exclusivo, isso nos permite interagir melhor com as pessoas que vão fazer o Caminho. Além disso, somos *super hosting* no Airbnb, significa que temos 5* no serviço prestado. Inclui café da manhã.



ITENS AUTOGUIADO COMPLETO

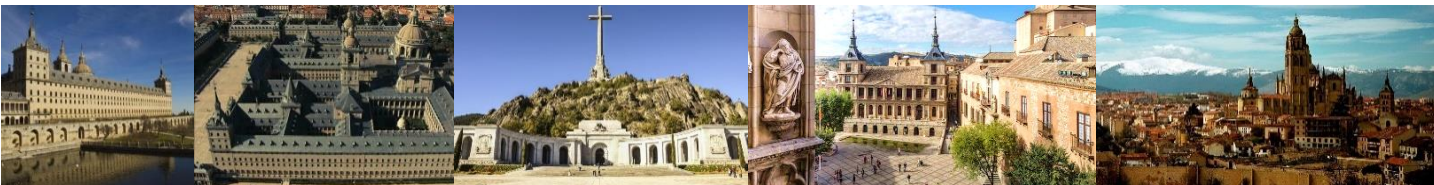
- **Recepção:** na Chegada e Saída.
- **Hospedagem:** em Madrid (2 diárias) ou Porto (2 diária) | Santiago (2 diárias) em todas as Cidades do Caminho (6 diárias), quarto duplo ou individual em hotel padrão 3* ou 2* e em Madrid Airbnb.
- **Translados:** trem até Valença | trem ou avião de Santiago.
- **Tour:** Santiago, Madrid, Muxía, Finisterra e Cidades do Caminho.
- **Outros:** seguro viagem | plano dados | Transporte de Mochilas.
- **Roteiro Guiado:** para aqueles que estão em grupo, poderá ser solicitado um complemento e o guia irá acompanhá-los em todo o trajeto.
- **Roteiro Autoguiado:** daremos todo o suporte a distância.
- **Assistência:** 24 horas/7 dias.
- **Serviços Adicionais:** informação sobre roteiro, pontos turísticos, lugares para comer | reservas hospedagem | escolha de equipamento | planejamento | logística e organização do roteiro | em Madrid, pontos turísticos, lugares para visitar, compras, lugares para comer e se desfrutar a cidade.

SERVIÇOS NÃO-INCLUÍDOS

Passagem Aérea Internacional | Alimentação | todo e qualquer item que não estão descritos nos Serviços Incluídos

VALORES

- **ROTEIRO GUIADO em GRUPO (com guia):** máximo: 8 peregrinos | mínimo 5 peregrinos.
- **ROTEIRO AUTOGUIADO COMPLETO:** todos os itens do Autoguiado, incluindo hospedagem em apartamento duplo.
- **ROTEIRO AUTOGUIADO:** transporte ida e volta do Caminho | apoio na compra de equipamento | planejamento do roteiro | recepção e hospedagem Madrid ou Porto | seguro | plano dados celular | tour histórico em Madrid e Santiago de Compostela | indicação hospedagens hotel ou albergue | indicação de lugares de alimentação e restaurantes | envio diário de informações de cada etapa e apoio desde Madrid.
- **ROTEIRO PERSONALIZADO:** oferecemos serviços personalizados de acordo com as suas necessidades: traslado | hospedagem | apoio | etc.



ROTEIROS OPCIONAIS próximos a MADRID

Para aqueles que pretendem conhecer melhor os arredores de MADRID e dispõe de alguns dias adicionais, existem cidades patrimônio histórico que merecem ser conhecidas.

Mosteiro do Escorial: Considerado uma das 8^{as} maravilhas do mundo, situado 45 km a noroeste de Madrid, construído no Século XVI.

Vale de Los Caídos: Memorial franquista monumental e basílica erguida entre 1940 e 1958, a cerca de 40 km de Madrid.

Segóvia: A cidade foi declarada Patrimônio da Humanidade pela UNESCO em 1985.

Visita Toledo: foi capital da Espanha na Idade Média. Para chegar a Toledo são quase 1 hora de Madrid.

Estação de Esqui: no inverno | **Piscinas:** no verão. | **Flamenco:** “¡Ole!”.

Opcionais, consulte os preços.